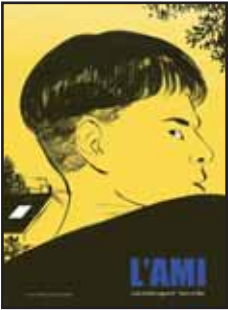


L'AMI

de Lola HALIFA-LEGRAND et Yann LE BEC chez Dupuis

Roman graphique - 14 ans et + - 24 €



Une solitude qui va s'épanouir dans une délinquance de nos campagnes guidée par la rencontre. C'est la chronique d'une adolescence, au plus près du mal-être et des mille envies contradictoires sur lesquels se cons-

truit ou se brise le destin d'un individu en formation. Gonflé par une mère omniprésente en mal d'affection, sous l'emprise d'un ami frimeur, casse-cou et voltigeur de scooteur, branleur et adepte des plaisirs solitaires, quelle est la place qu'il peut lui rester entre une petite amie initiatrice et l'abattage stupide d'une vache dans un pré, un soir de virée nocturne.

indispensables (((

„ Quand un ado s'ennuie „



Les affres de la sexualité à l'adolescence

Yann LE BEC rencontre Lola HALIFA-LEGRAND lors de ses études d'illustration à Londres. Il vit à Paris et *L'ami* est sa première bande dessinée. La découverte de la sexualité à l'adolescence est un processus

complexe qui est influencé par de nombreux facteurs tels que les hormones, les expériences, les croyances culturelles et les modèles éducatifs. Les adolescents commencent généralement à s'intéresser à la sexualité au cours de la puberté, qui est marquée par des changements physiques et hormonaux importants. Ils commencent à ressentir des désirs physiques et émotionnels intenses et à explorer leur identité sexuelle. Cette période peut être source de confusion et de stress, mais elle est également marquée par une grande curiosité et une envie d'expérimenter. Il est important de fournir des informations et des ressources éducatives pour aider les adolescents à comprendre et à naviguer dans cette période de leur vie.

Des ambiances noires

Le dessin précis de Yann LE BEC, ses ambiances en noir et blanc empreintes de nonchalance, ses émotions constantes entre thèmes intimistes, curiosité, représentations de la femme, autofiction... sont la marque de fabrique de cet album noir. Les deux jeunes auteurs viennent du cinéma et de la publicité/illustration, ils mettent la barre très haut avec ce roman graphique.

Dans un graphisme stylistique audacieux par rapport à son sujet, Yann LE BEC distille son art aux éléments essentiels de la bande dessinée. Chaque trait de stylo, chaque ancrage économiquement imprégné de profondeur humaine et de noirceur nous explose à l'œil. *L'ami* est conçu comme une descente lente et inéluctable aux enfers avec un ruban fictif et tout de même proche du vécu de l'adolescence. On se rend compte que les choses sont plus complexes qu'il n'y paraît et l'auteur ne cachera rien. *L'ami* nous fait découvrir un artiste prometteur.

Dominique POURCHET

