

★★★ **SCARCE**  
n° 81 - Hiver 2015  
COLLECTIF chez  
Saga-Scarce

Avec ce nouveau numéro, l'incontournable *Scarce* s'attaque à la plus grande figure iconique du monde des super-héros : Superman ! Sous une brillante couverture de Jon BOGDANOVE (*Superman*, *X-Factor*, *Power Pack*, cf. *Scarce* n° 80 !), se cache un copieux dossier sur le personnage qui couvre une large partie de sa carrière. Mais, et c'est ce qui en rendra la lecture captivante aux néophytes et aux réfractaires (dont votre serviteur fait souvent parti...), ce sont les focus sur des arcs, des auteurs, des variations... bref, tout ce qui dépasse le simple archétype créé par Joe SHUSTER et Jerry SIEGEL en 1938 ! Car de grands noms des comics ont officié sur la série au fil des décennies, comme



John BYRNE, Stuart IMMONE, Gil KANE, Geoff JONES, Marv WOLFMAN, Gary FRANK, Grant MORRISON, Daniel ZEELJ ... chacun apportant peu ou prou à cette icône de la bande dessinée dont le destin fut assez difficile à appréhender dans notre pays, ceci dû à des adaptations très erratiques. Pourtant, encore un dossier qui donne envie de lire un peu plus de *Superman*... et de *Scarce* aussi ! En complément de ce travail de titan sur l'homme d'acier, un article sur l'alcool dans les comics, domaine assez vaste et aux traitements variés, plutôt bien cerné par le staff de *Scarce* (dont Jean Pascal N'GUYEN, principal crédit). Les dernières pages sont consacrées aux rubriques habituelles de la nouvelle formule : un coin pour la bande dessinée britannique (English Corner, avec, entre autres, le célèbre *Judge Dredd*), et des critiques choisies.

*Scarce* c'est toujours enthousiasme, érudition et pertinence : une formule imparable !

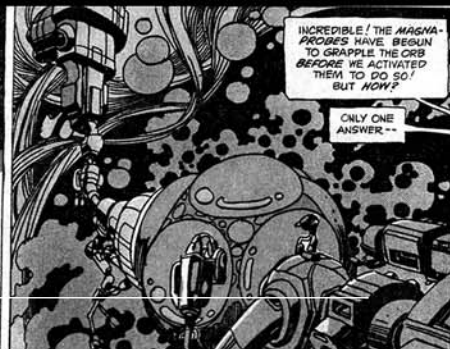
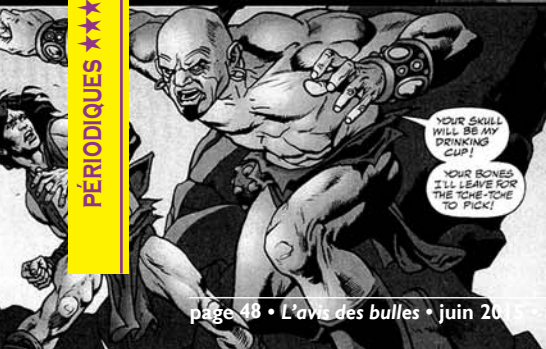
Alain SALLES

Contact,  
abonnements :  
Association  
SAGA-SCARCE  
10 rue Bugeaud  
69006 Lyon  
scarcemag.blog-  
spot.com/  
Scarce@neuf.fr



Les cha... s personnages de Kane sont toujours  
aussi in... nnantes.  
(Blood... ncestors, encrage de K. Nowlan)

Admirez la facilité de Kane à suggérer l'inconnu,  
qu'il soit technologique, biologique ou énergétique.  
(*Superman Special 2*)



PERIODIQUES ★★★